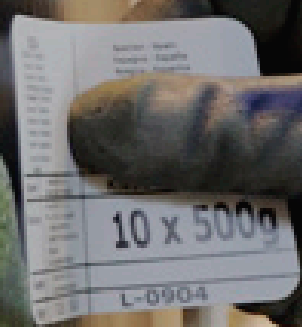
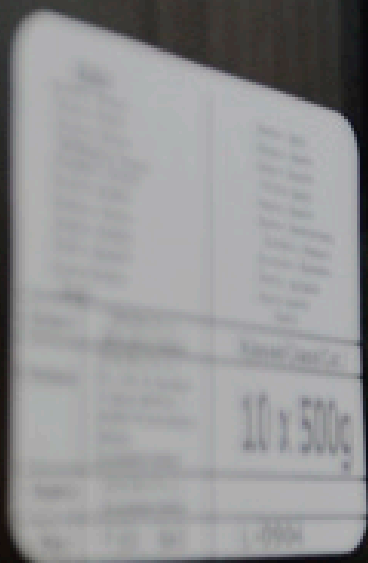


Etiquetas

Ficha Técnico – Comercial



CANEMBAL
FABRICANTES Y DISTRIBUIDORES
DE PROTECCIÓN



Descripción

La etiqueta es un producto fabricado con diferentes materiales como papel, adhesivos, sintéticos, u otros materiales, cuyo objetivo principal es conocer la identidad de los productos y asegurar la calidad en ellos.



Ventajas

- Es lo primero en lo que se fijan los consumidores, por lo que ayudan a potenciar las ventas gracias a su diseño y la información aportada.
- Nos permite aportar gran cantidad de información al consumidor final, resaltando de manera estratégica la información más relevante: ofertas, características del producto, informe nutricional, etc.
- Capacidad de personalización al 100%.
- Gran adherencia al producto.
- Rápida colocación.
- Alta calidad y durabilidad de la etiqueta.
- Permiten diferenciarte de la competencia.
- Capacidad de adaptarse a cualquier producto, superficie, forma, tamaños, etc.

Aplicaciones

El principal objetivo de las etiquetas es ofrecer información al usuario sobre: propiedades, fabricación, producción, materiales, nutricional, etc. y potenciar su imagen de marca. Por este motivo, las etiquetas son un producto que se utilizan en casi todos los sectores, por ejemplo:

Hortofrutícola.

- Etiquetas térmicas para bandejas, cestas, cajas y bandas impresas.
- Etiquetas adhesivas para todo tipo de frutas y hortalizas.
- Etiquetas colgantes.
- Etc.

Conservas y encurtidos.

Los materiales más habituales para este segmento son los estándares, como el cuché y los polipropileno. En el caso de envasar en tarros de cristal, se puede utilizar también una etiqueta de polipropileno transparente, para que dé la sensación de que no lleva etiqueta, y la impresión visual sea sobre el cristal, más atractivo.

Cárnicas.

Algunas de las soluciones de etiquetado para de este sector, son:

- Etiquetas impresas para bandejas de loncheados.
- Etiquetas térmicas.
- Etiquetas sin adhesivo para jamones, carnes frescas...
- Etc.

Cada vez son más utilizados en esta industria otros materiales como el polipropileno o el poliéster; indicados para etiquetar en máquinas a alta velocidad, evitando paradas de la misma por roturas del soporte.

Botellas (Bebidas y aceites)

Ya sea para botellas de vinos, licores, zumos, aceites, aguas minerales...





FICHA TÉCNICA

Tipos de papeles:

Cuché, térmico protegido, polipropileno, cuché dorso aluminio, polietileno, cartulina, etc.

Presentación:

En rollo, cajas, o en bobina.

Medidas:

Aunque las medidas pueden ser totalmente personalizadas, lo estándar suele clasificarse como:

- Etiquetas pequeñas: de 0 – 50 mm
- Etiquetas medianas: de 51 – 100 mm
- Etiquetas grandes: de 101 – 210 mm

Posibilidad de personalización :

Si, a petición del cliente.

Formatos:

Cuadradas, rectangulares, circulares...

Tipos de adhesivos:

Hotmelt, acrílico, removible, congelados, anti grasa, etc.

Tipos de impresiones:

Flexografía, digital, offset...

Tipos de acabados:

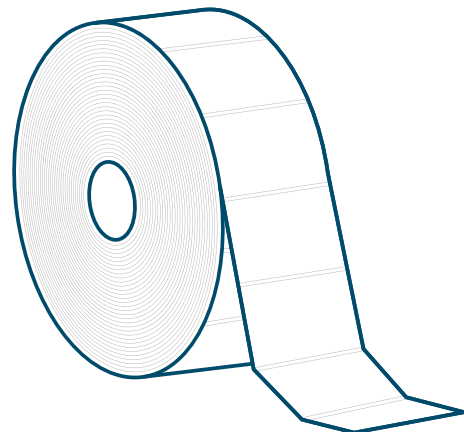
Estampaciones, barnizados, plastificados, etc.

Calidad:

Material 100% reciclable y biodegradable.

Normativa:

Si.



Color A petición del cliente.

*Para consultar medidas o colores concretos, por favor consulte con su comercial de confianza.



Almacenamiento

Las etiquetas deben ser almacenadas en áreas limpias, libres de humedad excesiva, y protegidas de la luz directa del sol.

Es recomendable que las etiquetas se guarden en bolsas de polietileno para protegerlas contra la humedad.



Recomendaciones

Para obtener máxima adherencia de la etiqueta en el pegado, la superficie del producto debe estar limpia y seca.

Para obtener mejores condiciones de adherencia, las superficies donde se van a pegar las etiquetas deben estar a temperatura ambiental.



Impresión

Los tipos de impresión más habituales son:

- Flexografía
- Digital
- Offset



Tipos

Existen muchos tipos de etiquetas, con multitud de características (tipo de adhesivo, acabados, impresión...), por lo que las vamos a diferenciarlas por los materiales más habituales:

ETIQUETAS DE PAPEL CON ADHESIVO

- Cuché
- Térmica
- Térmica protegida
- Polipropileno (blanco y transparente)
- Cuché dorso aluminio
- Polietileno
- Papel Injekt

ETIQUETAS DE PAPEL SIN ADHESIVO (Cartulinas)

- Etiquetas de cartulina cuché
- Etiquetas de cartulina térmica
- Etiquetas de cartulina térmica protegida
- Cartulina de polipropileno



TIPOS DE ADHESIVOS

Para que las etiquetas se puedan adherir bien a las distintas superficies, es necesario que el adhesivo sea el adecuado. Los más utilizados son:

- Hotmelt
- Acrílicos
- Removibles
- Congelados
- Antigrasa

TIPOS DE ACABADOS

A la hora de elegir la etiqueta, también es importante tener en cuenta el tipo de acabado que vamos a querer que lleve. Las más utilizadas son:

- Estampaciones (En frío y en caliente)
- Barnizado (Brillante o mate)
- Plastificado



Resistente a la humedad

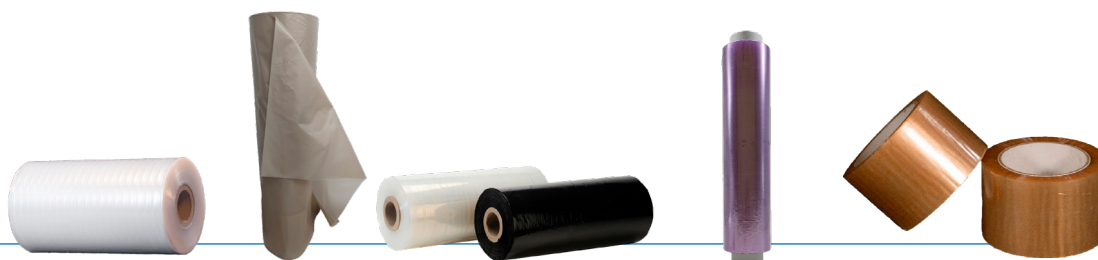


Reciclable



Personalizable

Productos complementarios



Retráctil

P. No retráctil

Film Paletizar

Film alimentario

Cinta adhesiva