



# Estuchería de cartón

Ficha Técnico - Comercial



**CANEMBAL**

FABRICANTES Y DISTRIBUIDORES  
DE PROTECCIÓN



## Descripción

La estuchería de cartón se suele utilizar principalmente para el envasado automático en grandes fábricas, como en las conservas, o para darle más de consistencia a la caja en el momento de apilar unas encima de otras.

Dentro de la estuchería de cartón, nos encontramos con las fajas y fundas. Este tipo de estuchería está fabricada con cartón compacto, y se utiliza para envolver otras cajas, envases de plástico o directamente para envolver el producto final, como es el caso de las latas de conservas, por ejemplo.

Posteriormente, se les coloca la etiqueta de identificación del producto encima o se incorpora en la propia estuchería.



---

## Ventajas

- Presentación de producto visualmente atractiva y llamativa dada su capacidad de personalización.
- Posibilidad de ofrecer en dicho soporte toda la información relacionada con el producto.
- Gran resistencia.
- Es 100% reciclable.
- Ayuda a reducir los costes simplificando los envases primarios.
- 100% reciclable.

---

## Aplicaciones

La estuchería de cartón es un producto se utiliza especialmente en el sector conservero.

Está diseñado para la presentación de pocas unidades de producto, (desde 1 hasta 6 latas aprox.) lo que permite presentar el producto en diferentes packs.



## Almacenamiento

Almacenar en condiciones que eviten la deformación del producto, alejado de fuentes de calor y protegido de la luz directa del sol.



## Recomendaciones

Evitar que reciban la luz directa del sol.

Conservar en un ambiente limpio, seco y sin presiones que puedan alterar el producto.



## FICHA TÉCNICA

### Componentes

**Material:**

Cartón kraft o cartón blanco.

**Barniz:**

Satinado o mate.

**Normativa:**

Sí

**Calidad:**

Virgen o reciclado.

**Certificado alimentario:**

Sí

**Colores:**

Blanco - Kraft  
Impreso

**Personalización:**

Sí, a petición del cliente

**Medidas:**

Base:

- Largo: Desde 115 a 315 mm
- Ancho Base: Desde 135 a 280 mm
- Ancho Ala: Desde 10 a 60 mm



### Tipos

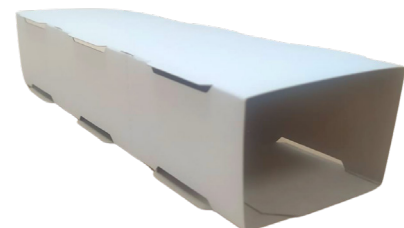
Existen muchos tipos de estuchería de cartón:

En función del tipo de producto:

- Estuches de cartón lineales: normales y para sistemas automatizados
- Fajas pack multi latas
- Fajas individuales

En función del cierre:

- Estuches de cartón auto montables
- Estuches de cartón con pegado en uno, dos, y hasta 6 puntos.
- Estuches de cartón con pegado manual



## PRODUCTOS COMPLEMENTARIOS



Etiquetas



Cantoneras



Bolsas



Cintas Adhesivas